

*« S'il pleut vous ramasserez mon linge »*

**Cie Bazar Mythique – Gérard Potier**

## **FICHE TECHNIQUE**

Mise à Jour du 14/01/2008

**Cette Fiche technique fait partie intégrante du contrat, elle doit être retournée, paraphée et signée par le Directeur technique du lieu d'accueil avant la signature du contrat.**

**PLANNING : Un pré-montage lumière et son est nécessaire.**

**9h00-12h30 :** Déchargement, montage décor, réglages lumières  
1 régisseur lumière, 1 électricien, 1 cintrier, 1 régisseur plateau.

**14h00-18h00 :** réglages et conduite lumière, réglages son, filage technique.  
1 régisseur lumière, 1 électricien, 1 régisseur plateau , 1 régisseur son

**19h30-23h00 :** pour un spectacle à 20h30 et démontage  
1 régisseur lumière, 1 régisseur plateau, 1 régisseur son

### **La compagnie fournit:**

1 toile de 12m (ouverture) x 6m (hauteur)  
4 Quartz 150w, 5 lampes 75w  
1 chaise décor

### **Intercommunication :**

Plateau, Régie.

### **Régies :**

La régie son et la régie lumière seront **côte à côte en salle** sur le dernier rang.  
La commande du rideau sur patience sera en régie sinon prévoir un régisseur plateau pour l'ouverture.

## **PLATEAU :**

**Un sol noir est nécessaire.**

Dimensions minimum :

Ouverture au cadre de scène: 10m

Largeur de mur à mur : 14m

Hauteur sous perche : 6m

La perche de la toile doit pouvoir être chargée à hauteur de travail, **si les perches sont fixes prévoir une sous perche de 12m.**

## **Draperie :**

4 Frises

10 Pendrillons

## **LUMIERE :**

Un plan à l'échelle de la salle doit être fourni deux mois avant la représentation.

La lumière doit être prémontée, gélatinée, patchée.

## **Matériel à fournir :**

Qté	Type	Gélatines
32	PC 1000w	8 x 147 8 x 205 8 x 201 4 x 200
6	PAR 64 CP62	NC
1	614sx	1 x 147
7	613sx	2 x 201 3 x 147 2 x 205
6	Cyclioide	6 x 079
13	platine	
1	Pied (h: 2m)	
6	Porte-gobo format A	

**Nombre de circuits :** 45 = 44 x 3Kw + lumière salle

Un jeu d'orgue à mémoire numérique de type AVAB  
48 circuit minimum

## **SON :**

### Console :

1 console de qualité avec 4 groupes et **une course de fader minimum 100mm.**  
Une numérique est préférable pour délayer les plans de diffusions 01V 96 idéal

### Sources :

1 Lecteurs CD ( Auto-cue , **Auto-pause** INDISPENSABLE )

### Diffusion (C.Heil, Meyer, Nexo):

La diffusion est répartie en 2 ou 3 plans de la manière suivante :

- Au lointain : 2 HP sur pieds processés avec Subs (**Diffusion principale**)
- Diffusion façade adaptée à la salle (ex: 2 clusters + 2 HP au sol + 2 rappels si nécessaire)

### Périphériques :

3 x EQ 2x31 Bandes Klark Tekink DN 360 (Lointain, Façade, Rappels)  
1 x DELAY YDG 2030 ou 2 en cas de rappels en salle (optionnels si console numérique)

## **Loge :**

Une loge chauffée avec douche chaude, lavabo, accès direct à la scène, miroir éclairé, portant avec cintres.

Un catering pour trois personnes composé de crudités, fruits, fromages, 6 petites bouteilles d'eau, boissons diverses non alcoolisées, café, thé et une bouteille de vin rouge de bonne qualité.

## **Contacts :**

Pour toutes vos questions n'hésitez pas à nous contacter :

### **Régisseurs :**

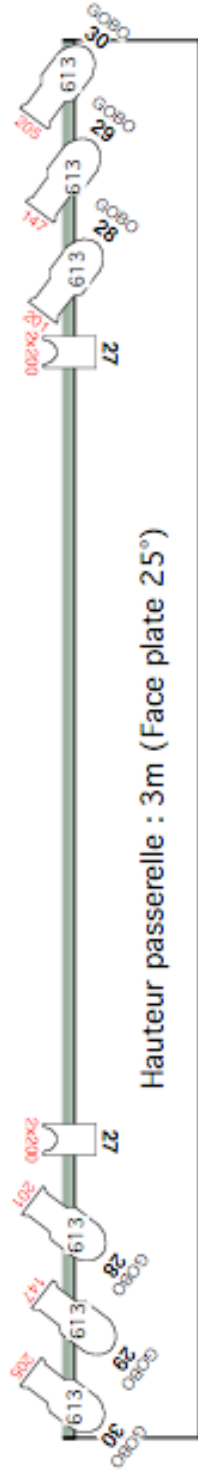
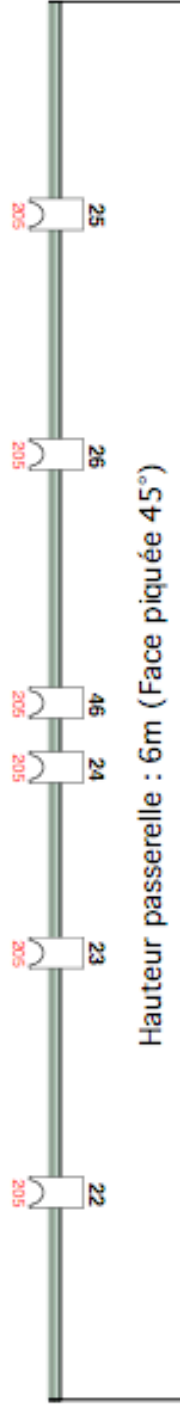
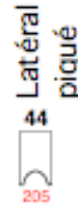
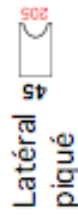
Olivier Geoffroy 06 18 03 62 11  
01 43 60 07 18

[olivier.regie@gmail.com](mailto:olivier.regie@gmail.com)

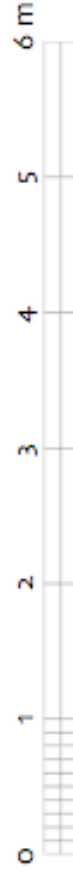
**et**

Nicolas Priouzeau 06 82 03 06 58  
[nicolas.priouzeau@gmail.com](mailto:nicolas.priouzeau@gmail.com)

**Plan de Face**



Echelle : 1/50 e



**Équipement et légende :**

- 06** Cyclotide asymétrique 1200 w
- 06** PAR 64 1000w CP62 ou MFL
- 18** PC 1000w
- 01** PC 1000w sur pied 2,00m
- 01** Découpe 1000w 614 SX
- 07** Découpe 1000w 613 SX + 6 porte gobos
- 13** PC 1000w au sol
- Rideau sur patience
- Draperie

**Contact régisseurs :**

**Olivier Geoffroy**  
Mob: 06 18 03 62 11  
Tel : 01 43 60 07 18  
e-mail: olivier.regie@gmail.com

**Nicolas Priouzeau**  
Mob: 06 82 03 06 58  
e-mail: nicolas.priouzeau@gmail.com

**Fournis par la compagnie :**

- 04** Quartz 150w au sol
- 05** Ampoule électrique suspendue
- Toile de 12m x 6m

